



التوماس للأستثمار العقاري

طَربُور THARBOUL

INDUSTRIAL CITY

Smart - Green - Livable



أضخم مشروع صناعي
في الشرق الأوسط





التوماس للاستثمار العقاري



أيقونية المدن الجديدة في مصر

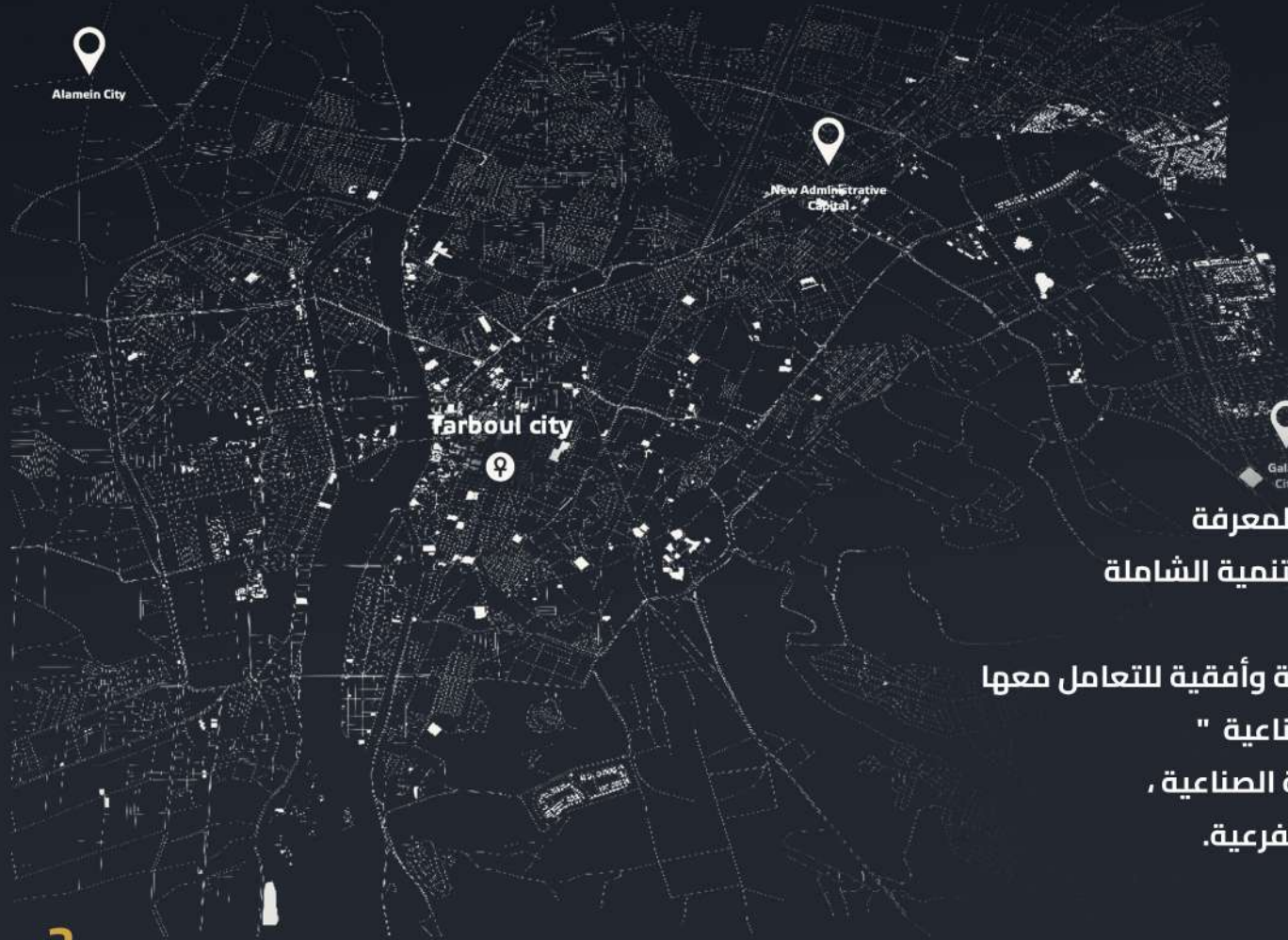
أحد ركائز التنمية في مصر هو "التوسع العمراني" من خلال إنشاء مدن جديدة مميزة لتقديم حوافز استثمارية جديدة وفرص عمل في ظروف معيشية أفضل.

- العاصمة الادارية الجديدة
- مدينة الجلالة
- مدينة العلمين

قطاع الصناعة في مصر

مصر تستهدف 125 مليار جنيه الاستثمار في قطاع التصنيع وضعت الحكومة المصرية التصنيع في صميم أجندتها الاقتصادية، وحددت خلق المعرفة القائمة على المعرفة المنتجات، والوظائف، والصادرات، والنمو الإقليمي، والتنمية الشاملة الأهداف الوطنية لقطاع التصنيع.

في هذا السياق، تتبنى الحكومة المصرية سياسات رأسية وأفقية للتعامل معها ثغرات محددة في القدرات وتشجيع تطوير " المناطق الصناعية " مما يسمح للصناعة المصرية بالارتقاء في سلسلة القيمة الصناعية، لتعزيز الإنتاجية وزيادة القدرة التنافسية عبر القطاعات الفرعية.



مدينة مطابقة للمعايير العالمية

- مدينة ذكية
- التصنيع الذكي
- لوجستيات ذكية
- المرافق الذكية
- تدريب ذكي

مدينة مصر الصناعية

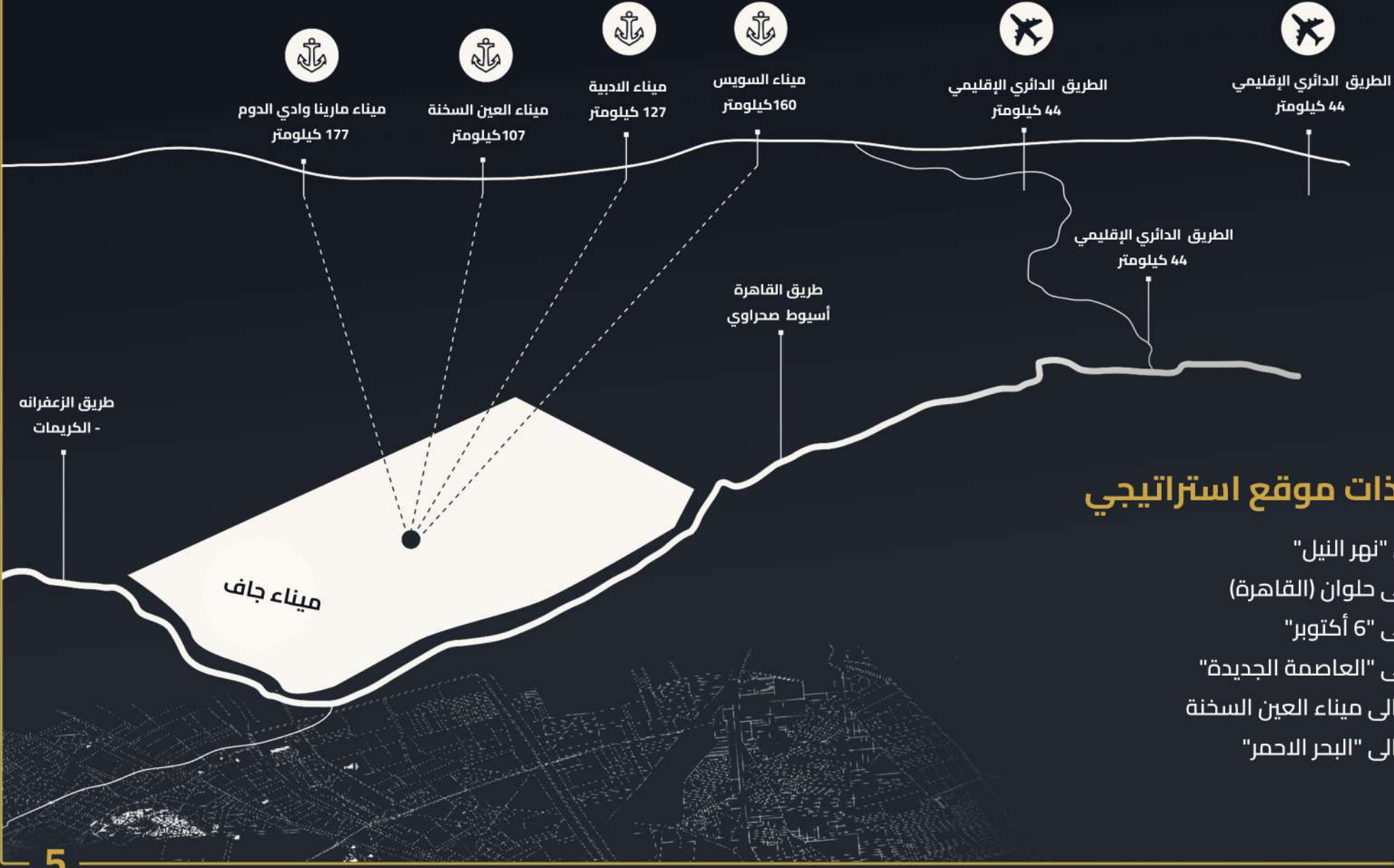
تحتل طربول مساحة 109 مليون متر مربع حيث كل شهر يهدف إلى خدمة غرض استدامة الإنتاج ، وضمان السكن للقوى العاملة ، وتوفير مساحة للشؤون الإدارية. إنها متعددة النواة مدينة صناعية تجمع بين مزيج غير مسبوق من الصناعة وأنشطة وخدمات حديثة و مرافق لوجستية و إدارية المباني والمنافذ التجارية وإسكان القوى العاملة والخدمات الاجتماعية



ربط الإقامة والاستدامة والتصنيع

توفير عمليات إدارة علاقات العملاء الفعالة وخدمات علاقات الاستثمار السلسة .





مدينة ذات موقع استراتيجي

- 5 كم الى "نهر النيل"
- 44 كم الى حلوان (القاهرة)
- 77 كم الى "6 أكتوبر"
- 83 كم الى "العاصمة الجديدة"
- 109 كم الى ميناء العين السخنة
- 160 كم الى "البحر الاحمر"

مدينة ذات موقع متميز

- طريق القاهرة- اسيوط
- الطريق الدائري الإقليمي
- طريق القاهرة - العين السخنة
- طريق الفيوم - اكتوبر
- طريق الكريمات - الزعفرانة

طريق القاهرة
أسيوط غرب النيل

طريق القاهرة
أسيوط شرق النيل

طريق محور
بني سويف-الزعفرانه

طريق الكريمات
- الزعفرانه

الطريق القاهرة -السويس

طريق
العين السخنة

الطريق القاهرة
أسيوط الصحراوي

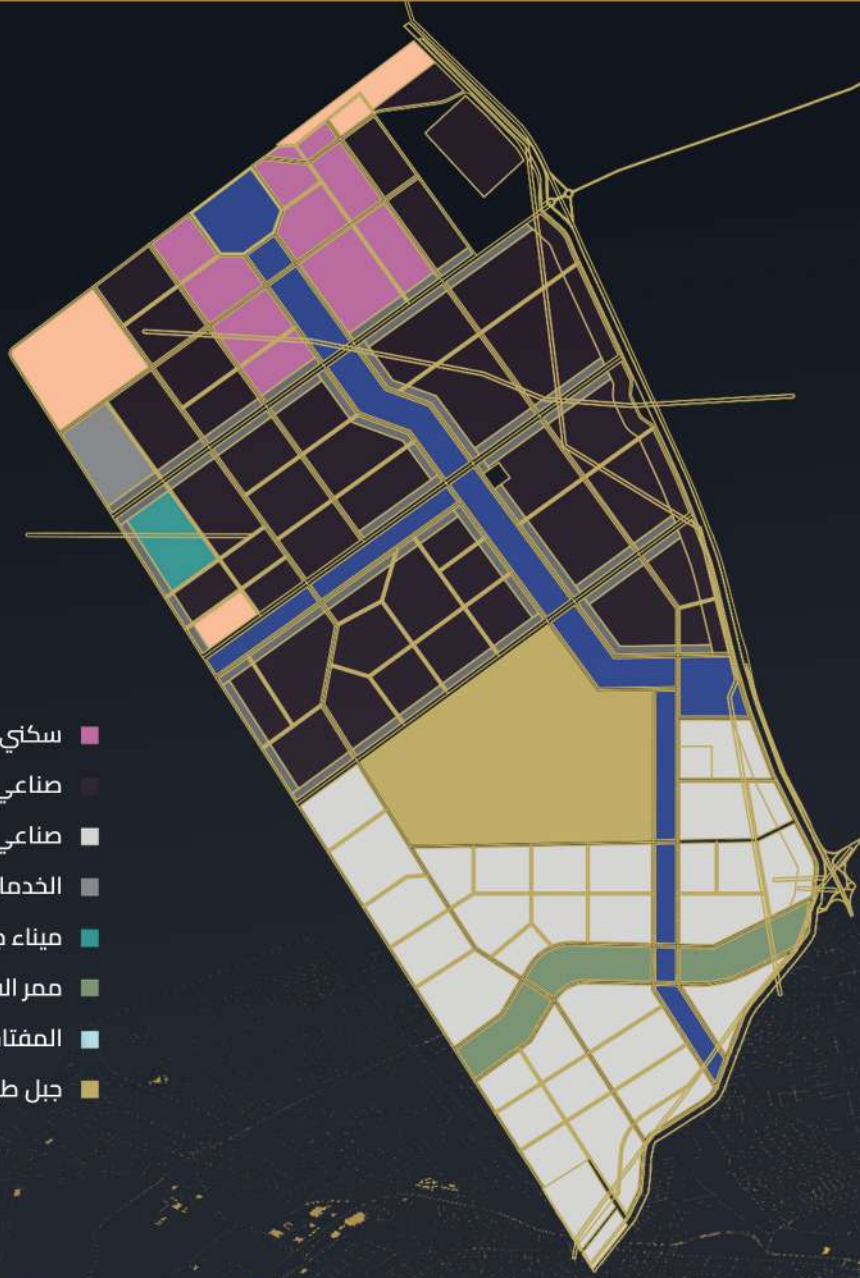
مدينة كهربول

التخطيط الرئيسي

- المناطق الصناعية
- اللوجيستيات والميناء الجاف
- مباني إدارية
- سوق بيع التجزء
- وحدات سكنية و خدمية

- المساحة الإجمالية: 109 مليون م 2
- المنطقة الصناعية: 41.3 مليون م 2
- المصانع: 13 ألف مصنع
- المناطق اللوجستية: 4.3 مليون م 2
- الميناء الجاف: 1.5 مليون م 2
- المحور الرئيسي: 9 مليون م 2
- فود فالي: 7.5 مليون م 2
- الصناعات الهندسية والصناعات الخفيفة والقيمة المضافة : 7.1 مليون م 2
- المنسوجات والملابس والصناعات الطبية: 15 مليون م 2
- مدينة الرخام: 5.5 مليون م 2
- مدينة مواد البناء: 6.5 مليون م 2

- سكني
- صناعي (فئة A & B)
- صناعي (فئة C)
- الخدمات اللوجستية
- ميناء جاف
- ممر الفيضان
- المفتاح الرئيسي
- جبل طربول





وادي الغذاء (7.5 مليون م 2)

- سوق الجملة
- منافذ التداول
- التخزين المبرد
- مرافق التخزين الجاف
- مصانع تصنيع المواد الغذائية
- المعامل المعتمدة
- هيئة السلامة الصحية
- مركز دعم الأعمال
- مركز تدريب



التعمير للاستثمار العقاري

كربول
TARBOL
INDUSTRIAL CITY
Smart - Green - Livable



العاصمة الرئيسية (9 مليون م 2)

- جرين ووك
- وادي السيلكون
- المنطقة التجارية
- مراكز البيع بالتجزئة
- مجمعات سكنية
- المنافذ الصناعية



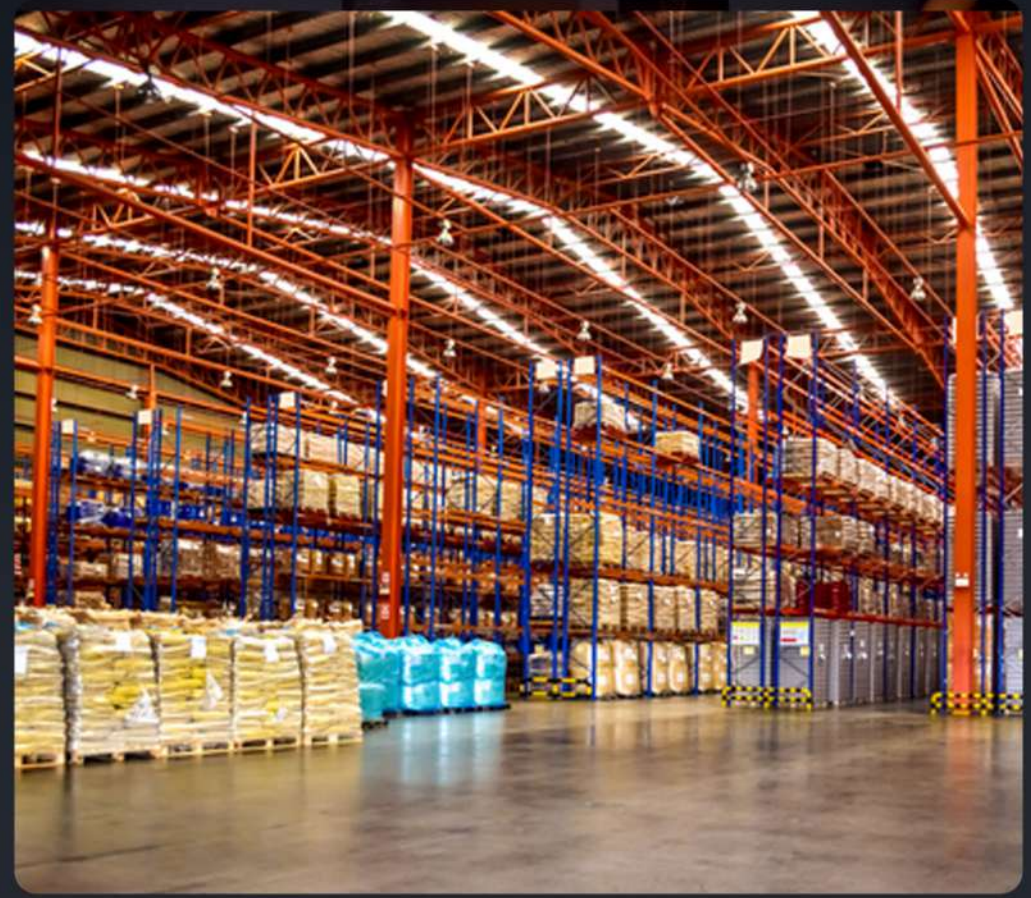
مدينة الرخام (5.5 مليون م 2)

- قص الحجر
- معالجة الحجر وتشطيبه
- الأعمال الفنية الحجرية
- إعادة تدوير مستلزمات مدخلات المخلفات الحجرية
- ضمان الجودة / مراقبة الجودة والدعم الفني
- الترميز والتصنيف
- تدريب مهني
- معرض مفتوح
- صفقات التصدير

ميناء جاف
(1.5 مليون م 2)



التسهيلات اللوجستية
(4.3 مليون م 2)



الالتزام برؤية صناعية مستدامة

الاستدامة البيئية

- 1 - الازدهار لجذب أنشطة التصنيع والخدمات الخضراء ، والامتثال الكامل لمتطلبات الاقتصاد الدائري إمدادات الطاقة المتجددة ، والاستهلاك الأمثل للطاقة ، والموارد الكفاءة ، والإنتاج المرتبط بيئيًا ، وإعادة تدوير المياه ، وتأمين النفايات الصلبة.
- 2 - تخصيص منطقة خاصة "منطقة متوافقة بيئيًا" ، للصناعات الصعبة المتمثلة في الأبخرة أو الأتربة الزائدة ، مثل مواد البناء والكيماويات والبتروكيماويات

الاستدامة الاقتصادية

- 1 - تطوير وجهة متعددة الوجهات من أجل اقتصاديات متنوعة الأنشطة وأعمدة خلق فرص العمل.
- 2 - العمل على تحقيق نمو اقتصادي مستقر من خلال حماية وظائف المستخدمين النهائيين في بيئة الأعمال الحديثة.
- 3 - تقديم خدمات فعالة لتسهيل التجارة وعمليات التصدير

الاستدامة الاجتماعية

- 1 - الإعاشة لمطابقة الوظائف والتنمية الشاملة في المنطقة من خلال "برامج تنمية المهارات" الشاملة وخدمات التدريب المهني.
- 2 - الاستفادة من التكامل بين الشركات الصغيرة والكبيرة على طول سلسلة التوريد من خلال برامج الدعم الفني الخاصة وخدمات الأعمال.
- 3 - تزويد المجتمع بخدمات الرفاه الاجتماعي المتكاملة. التعليم والخدمات الصحية



كُتْرِبُول
TARBOL

شركاء النجاح

الهيئة العامة للبناء والإسكان التعاوني



الهيئة العامة للبناء والإسكان التعاوني

يقود مركز CHC لنظام الإسكان التعاوني من خلال توفير التوجيه والإبداع للحلول التي تسمح لمثل هذا القطاع الكبير بتنفيذ الإسكان التعاوني بشكل عام المحافظات. التركيز الرابع للجنة CHC هو "إنشاء التنمية الإقليمية للمجتمعات" التي تتضمن العوامل الاقتصادية.

يهدف هذا التركيز إلى توفير استثمارات دولية ومحلية لتطوير الصناعة و المراكز والمجمعات التكنولوجية. علاوة على ذلك ، توفير فرص العمل والتدريب و برامج تأهيلية للشباب لتنمية مهاراتهم الحرفية والصناعية.